

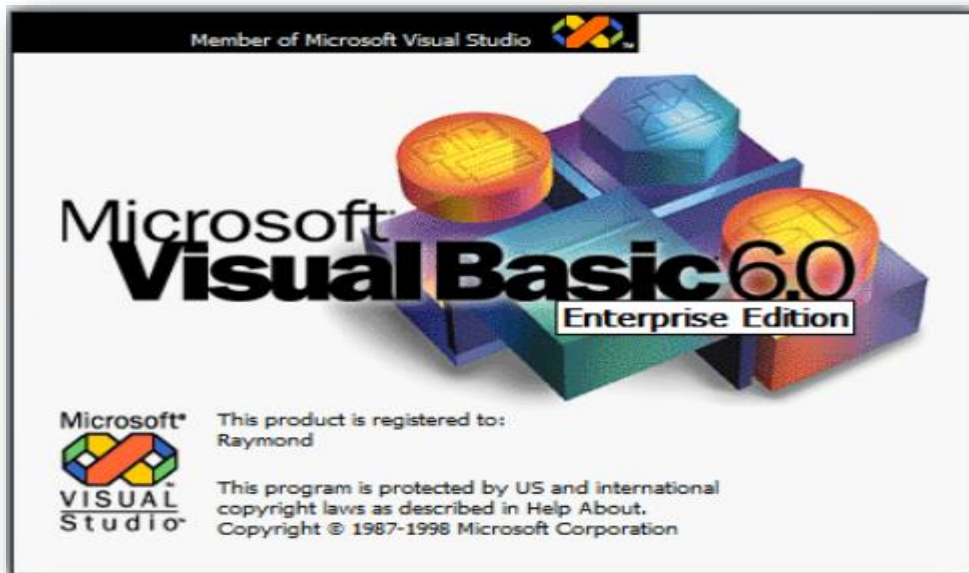


جامعة القادسية
كلية التربية



Lecture 10

Visual Basic 6.0

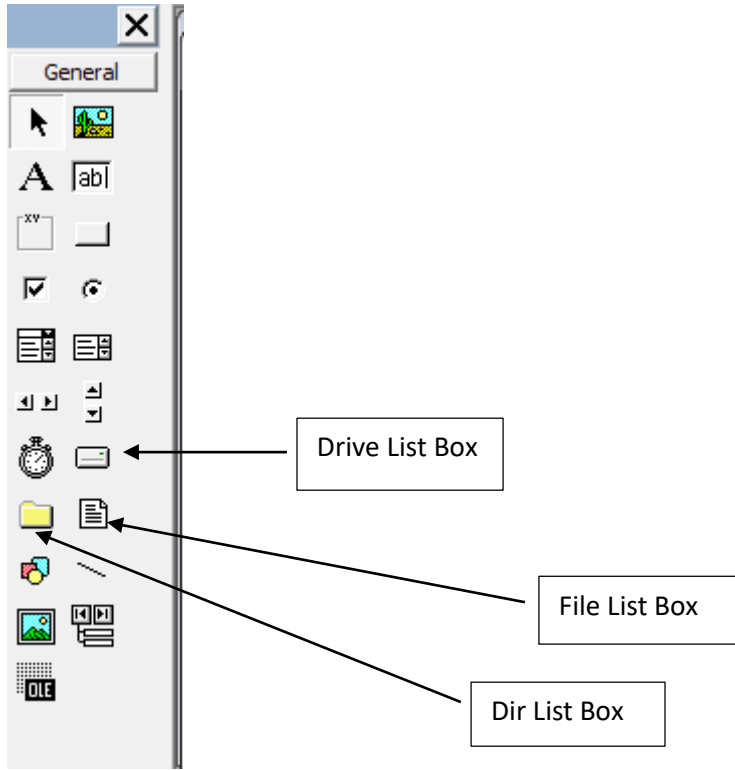


Prepared By:

Firas Abdulrahman Yosif

DriveListbox , DirListbox and FileListbox

تستخدم هذه الادوات مترابطة للتعامل مع (الاقراص ، الفولدرات ،الملفات) من خلال قراءتها وفتحها وقراءة محتوياتها .



- **The Drive List Box** مستعرض مشغلات الاقراص

The Drive List Box is used to display a list of drives available in your computer.

When you place this control into the form and run the program, you will be able to select different drives from your computer as shown in Figure below.

نستخدم هذا الكائن لعرض و اختيار وحدة الخزن ويرتبط عمله مع كائنات أخرى هي مستعرض الملفات وقائمة المجلدات لاختيار ملف معين من مجلد معين موجود في وحدة الخزن.

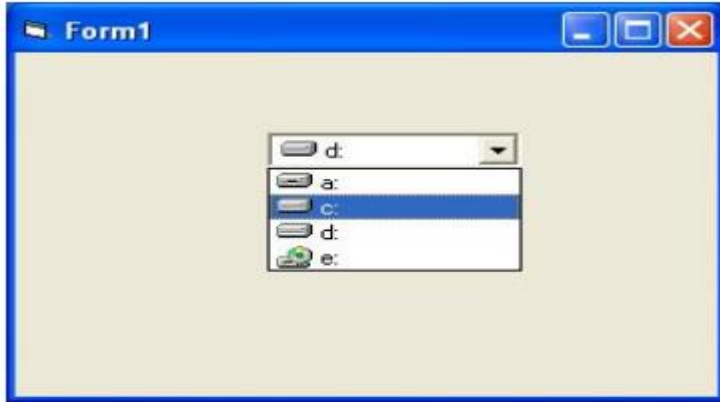


Figure1 the drive list box

الصفات: لهذا الكائن صفات كثيرة شبيهة بصفات بقية الكائنات وتعتبر صفة Drive أهم صفة له. وهي ترجع (في زمن التنفيذ) أسم وحدة الخزن (مثل C: أو D: أو غيرها) .

الأحداث والطرق: أهم الأحداث هو حدث التغيير Change والذي ينفذ عند تغيير اختيار وحدة الخزن وتوضع بداخله قيمة الصفة Drive لتحديث التغير الحاصل في اختيار وحدة الخزن.

● The Directory List Box

The Directory List Box is used to display the list of directories or folders in a selected drive. When you place this control into the form and run the program, you will be able to select different directories from a selected drive in your computer as shown in Figure 2.

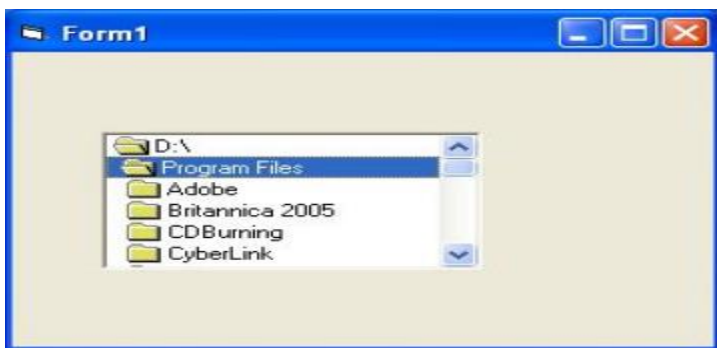


Figure2 the directory list box

- **The File List Box**

The File List Box is used to display the list of files in a selected directory or folder. When you place this control into the form and run the program, you will be able to a list of files in a selected directory as shown in Figure 3.

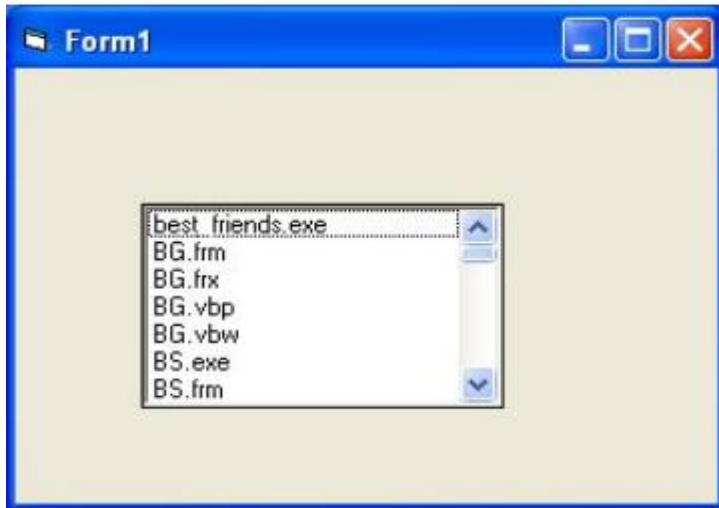


Figure3 the file list box

يستخدم هذا الكائن file list box لعرض أسماء الملفات في مجلد معين .
الصفات : يبين الجدول ادناه (أهم صفات مستعرض الملفات):

Visual Basic 6.0

الوصف	القيمة الافتراضية	الصفة
<p>تحديد مسار الملفات المعروضة وتعرف هذه الصفة أو تسترجع خلال فترة التنفيذ وذلك بوضعها داخل حدث التغيير لقائمة المجلدات</p> <pre>Private Sub DirCar_Change() FileCar.Path = DirCar.Path End Sub</pre> <p>ومن الجدير بالذكر أن حدث التغيير لقائمة المجلدات لا يتحقق بمجرد اختيار المجلد (نقرة واحدة)، إنما بفتح ذلك المجلد من خلال نقرة مزدوجة وبعدها يستجيب مستعرض الملفات لعرض ملفات ذلك المجلد.</p>		Path
ترجع أسم الملف المختار (المؤشر) في مستعرض الملفات.		FileName
<p>نحدد من خلالها نوع الملفات المطلوب عرضها في المستعرض ويمكن تحديد هذه الصفة أثناء التصميم أو التنفيذ وقيمتها الافتراضية تعني عرض كل الانواع ، ولعرض الملفات ذات الامتداد bmp و jpg معا فأننا ندخل القيمة كما يلي :</p> <p>(تفصل بينها فارزة منقوطة) *.bmp ; *.jpg</p>	*.*	Pattern

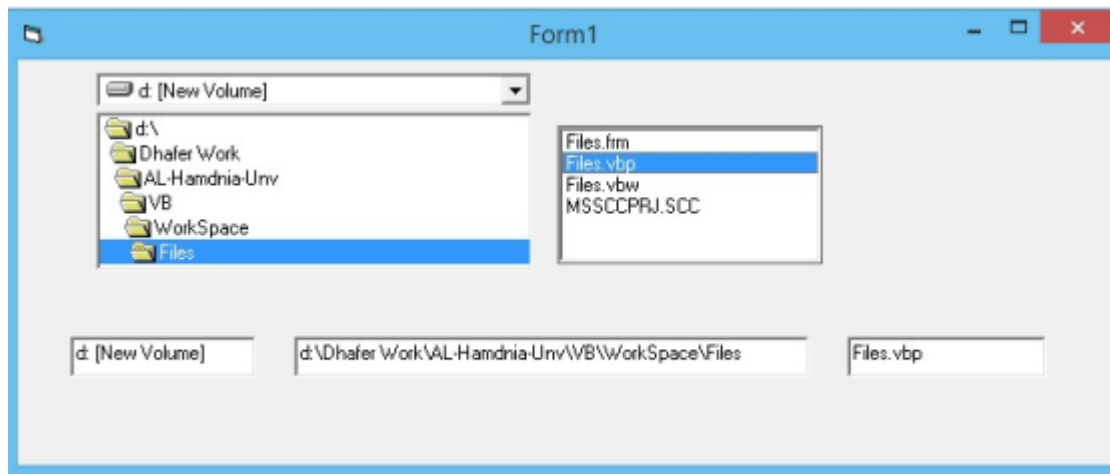
الأحداث والطرق: لمستعرض الملفات عدة أحداث أهمها:

Click: يستخدم حدث النقر لتنفيذ أية عمليات على الملفات (مثل الفتح أو الغلق أو الخزن)
DbIclick: يوضع داخل هذا الحدث (كما مر سابقاً) حدث النقر المنفرد والذي ينفذ على أحد ازرار الاوامر.

اما طرق الكائن فهي قليلة ونادرة الاستخدام مثل Refresh و Move.

Ex1) Design a form with 3 objects (Drive listbox , Dirlistbox , Filelistbox) and 3 textbox, Write code to display the:

1. Driver name in 1st text box
2. Directory name in the 2nd text box
3. File name in 3rd text box



```
Private Sub Form_Load()
```

```
Text1.Text = ""
```

```
Text2.Text = ""
```

```
Text3.Text = ""
```

```
End Sub
```

```
Private Sub Drive1_Change()
```

Visual Basic 6.0

```
Text1.Text = Drive1.Drive  
Dir1.Path = Drive1.Drive  
End Sub  
Private Sub Dir1_Change()  
Text2.Text = Dir1.Path  
File1.Path = Dir1.Path  
End Sub  
Private Sub File1_Click()  
Text3.Text = File1.FileName  
End Sub
```